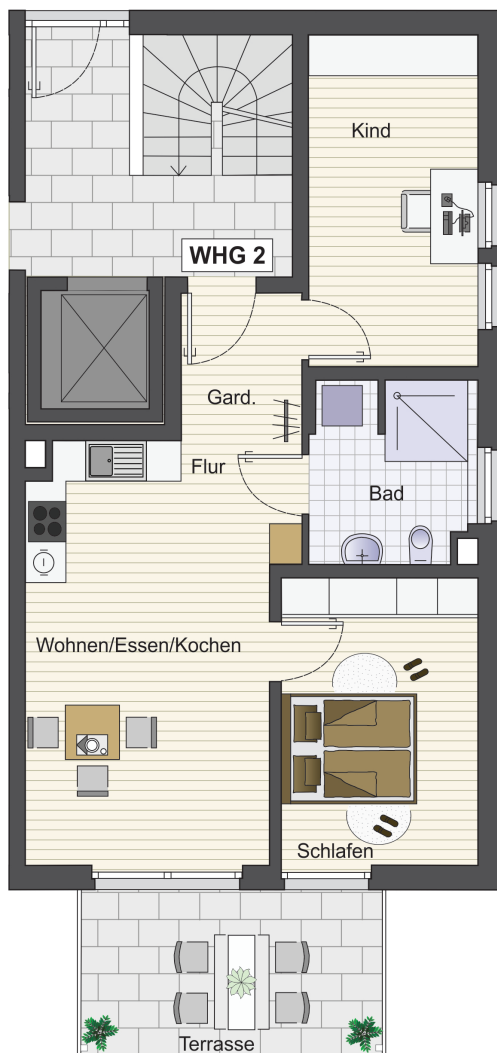


## Erdgeschoss

### Wohnung 2: 3 Zimmer im EG Haus 1

Garderobe	3,90 m <sup>2</sup>
Kind	12,26 m <sup>2</sup>
Bad	6,46 m <sup>2</sup>
Flur	1,96 m <sup>2</sup>
Schlafen	12,51 m <sup>2</sup>
Wohnen/Essen/Kochen	21,61 m <sup>2</sup>
Terrasse (1/2)	5,73 m <sup>2</sup>

**WHG 2, gesamte Wohnfläche: 64,43 m<sup>2</sup>**



Wohnung 2:  
Barrierefrei zugängliche Wohnung:

Diese ist nach Paragraph 35 LBO barrierefrei erreichbar herzustellen und unter Berücksichtigung der DIN 18040-2 in Verbindung mit Anlage 4.2/3 der Verwaltungsvorschrift technische Baubestimmungen (VwVTB) auszuführen und einzurichten. Keine Grundrissänderungen möglich. Ausführung wie Genehmigung.



M 1:75

