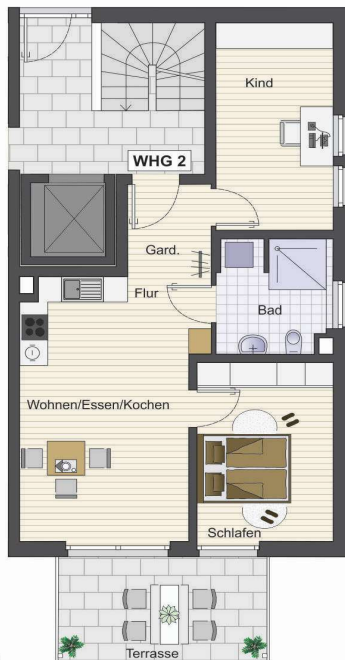


# Preisliste Kindlebildstraße 12 + 12a

GF = Grundfläche

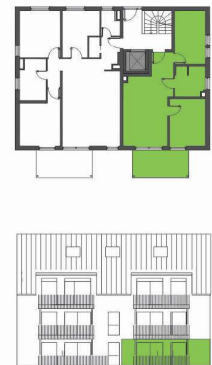
Haus	WOHNUNG	ETAGE	ZIMMER	WOHNFLÄCHE	GARTEN	TERRASSE	BALKON	KAUFPREIS
<b>Erdgeschoss</b>								
Haus 1	Wohnung 2	EG links	3	64,43 m²		GF 11,46 m²		499.000 €
<b>Tiefgaragenstellplatz</b>								
	TG-Stellplatz	UG						29.500 €/Stpl.



Wohnung 2:  
Barrierefrei zugängliche Wohnung:

Diese ist nach Paragraph 35 LBO barrierefrei erreichbar herzustellen und unter Berücksichtigung der DIN 18040-2 in Verbindung mit Anlage 4.2/3 der Verwaltungsvorschrift technische Baubestimmungen (VwVtB) auszuführen und einzurichten. Keine Grundrissänderungen möglich. Ausführung wie Genehmigung.

<b>Erdgeschoss</b>	
<b>Wohnung 2: 3 Zimmer im EG Haus 1</b>	
Garderobe	3,90 m²
Kind	12,26 m²
Bad	6,46 m²
Flur	1,96 m²
Schlafen	12,51 m²
Wohnen/Essen/Kochen	21,61 m²
Terrasse (1/2)	5,73 m²
<b>WHG 2, gesamte Wohnfläche:</b>	<b>64,43 m²</b>



## Ihre Vorteile:

✓ Provisionsfrei direkt vom Bauträger	✓ Neubau	✓ Energieeffizientes Wohnen
✓ alle Wohnungen barrierefrei zugänglich	✓ Zentrale Lage	✓ Hochwertige Ausstattung

Änderungen und Zwischenverkauf vorbehalten.  
Konstanz, den 16.03.2023