

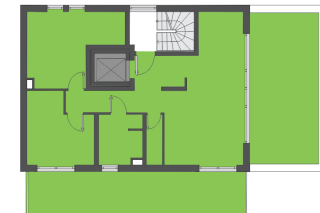
Dachgeschoss

Wohnung 12: 3 Zimmer im DG Haus 2

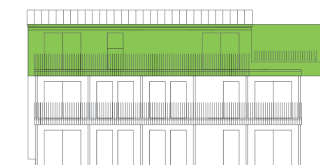


Flur	9,49 m ²
Garderobe	2,42 m ²
Wohnen/Essen/Kochen	31,52 m ²
Abstellraum	2,53 m ²
Bad	6,31 m ²
Kind	13,44 m ²
Schlafen	18,01 m ²
Dachterrasse (1/4)	8,32 m ²
Balkon (1/2)	14,67 m ²

WHG 12, gesamte Wohnfläche: 106,71 m²



M 1:75



Wohnung 12:
Barrierefrei zugängliche Wohnung:

Diese ist nach Paragraph 35 LBO barrierefrei erreichbar herzustellen und unter Berücksichtigung der DIN 18040-2 in Verbindung mit Anlage 4.2/3 der Verwaltungsvorschrift technische Baubestimmungen (VwVTB) auszuführen und einzurichten.
Keine Grundrissänderungen möglich.
Ausführung wie Genehmigung.