

Preisliste Kindlebildstraße 12 + 12a

GF = Grundfläche

Haus	WOHNUNG	ETAGE	ZIMMER	WOHNFLÄCHE	GARTEN	TERRASSE	BALKON	KAUFPREIS
------	---------	-------	--------	------------	--------	----------	--------	-----------

Dachgeschoss

Haus 2	Wohnung 12	DG	3	106,71 m ²		GF 16,64 m ²	GF 29,34 m ²	899.000 €
--------	------------	----	---	-----------------------	--	-------------------------	-------------------------	-----------

Tiefgaragenstellplatz

TG-Stellplatz UG

29.500 €/Stpl.

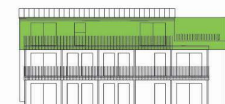


Dachgeschoss

Wohnung 12: 3 Zimmer im DG Haus 2

Flur	9,49 m ²
Garderobe	2,42 m ²
Wohnen/Essen/Kochen	31,52 m ²
Abstellraum	2,53 m ²
Bad	6,31 m ²
Kind	13,44 m ²
Schlafen	18,01 m ²
Dachterrasse (1/4)	8,32 m ²
Balkon (1/2)	14,67 m ²

WHG 12, gesamte Wohnfläche: 106,71 m²



Wohnung 12:
Barrierefrei zugängliche Wohnung:

Diese ist nach Paragraph 35 LBO barrierefrei erreichbar herzustellen und unter Berücksichtigung der DIN 18040-2 in Verbindung mit Anlage 4.2/3 der Verwaltungsvorschrift technische Baubestimmungen (VwVtB) auszuführen und einzurichten. Keine Grundrissänderungen möglich. Ausführung wie Genehmigung.

Ihre Vorteile:



Provisionsfrei
direkt vom Bauträger



Neubau



Energieeffizientes
Wohnen



alle Wohnungen
barrierefrei zugänglich



Zentrale Lage



Hochwertige
Ausstattung

Änderungen und Zwischenverkauf vorbehalten.
Konstanz, den 16.03.2023