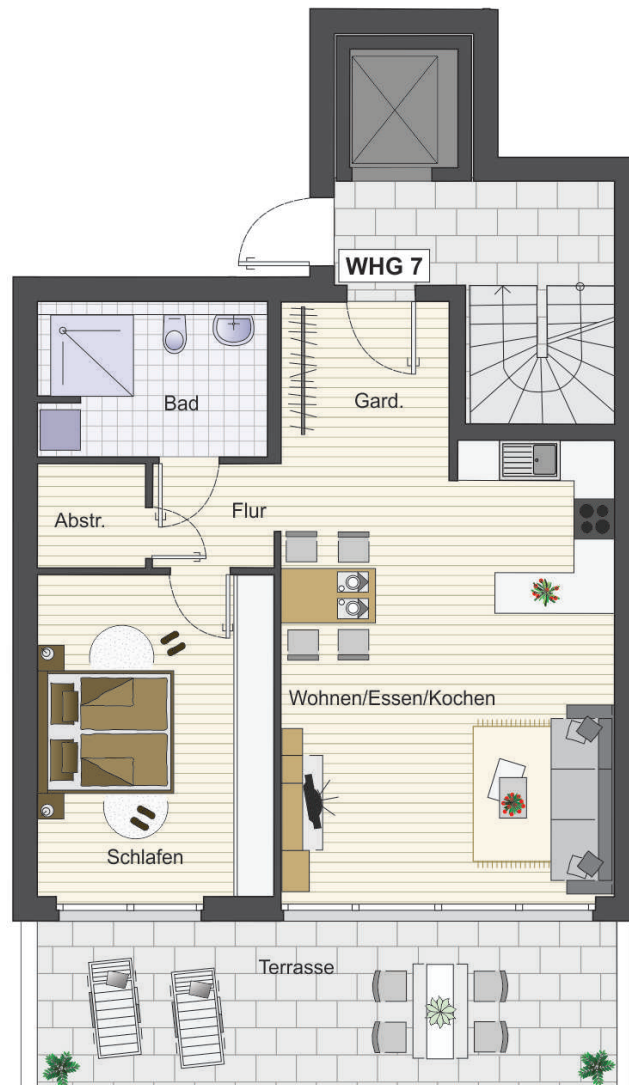


Gartengeschoss

Wohnung 7: 2 Zimmer im GG Haus 2

Garderobe	5,09 m ²
Wohnen/Essen/Kochen	33,86 m ²
Schlafen	16,92 m ²
Bad	7,76 m ²
Abstellraum	2,46 m ²
Flur	2,77 m ²
Terrasse (1/4)	5,62 m ²

WHG 7, gesamte Wohnfläche: 74,48 m²



Wohnung 7:
Barrierefrei zugängliche Wohnung:

Diese ist nach Paragraph 35 LBO barrierefrei erreichbar herzustellen und unter Berücksichtigung der DIN 18040-2 in Verbindung mit Anlage 4.2/3 der Verwaltungsvorschrift technische Baubestimmungen (VwVTB) auszuführen und einzurichten. Keine Grundrissänderungen möglich. Ausführung wie Genehmigung.



M 1:75

